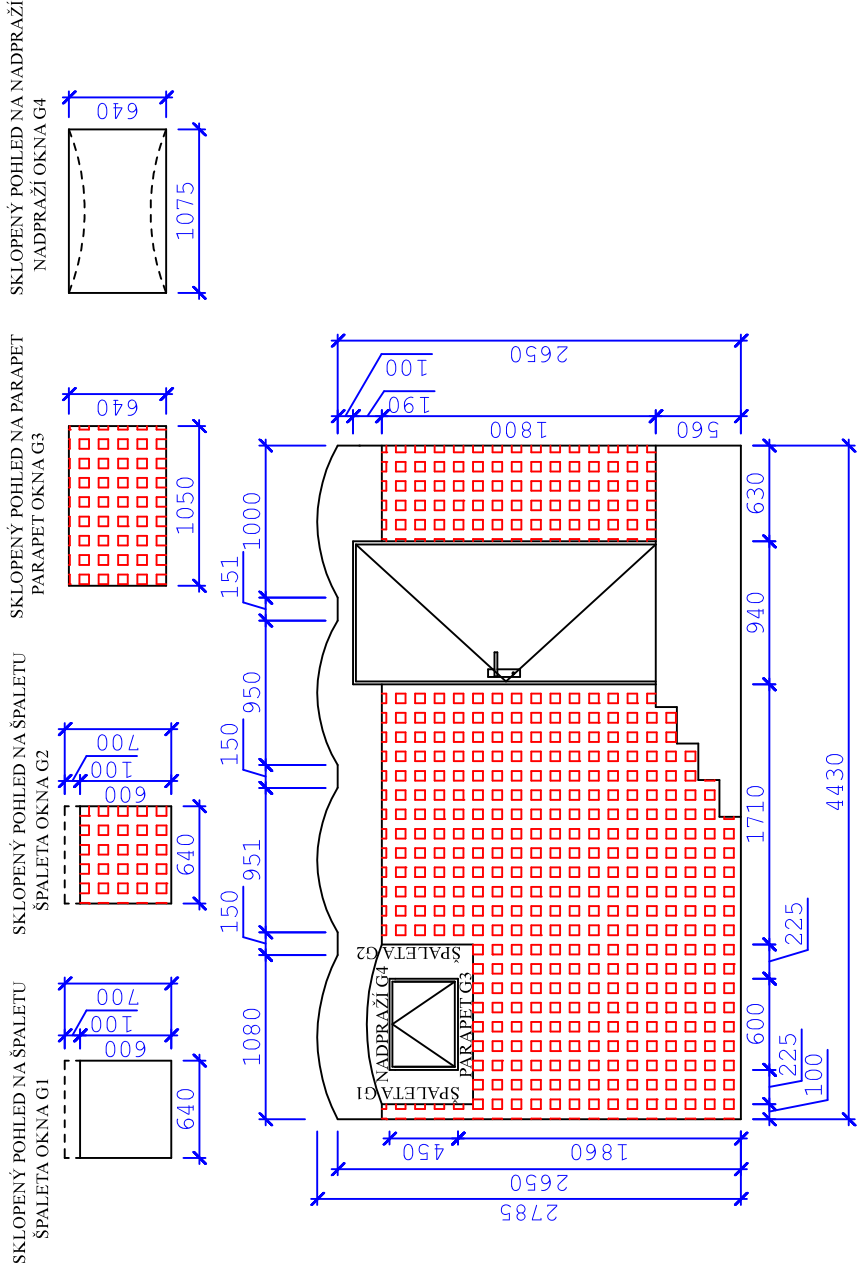
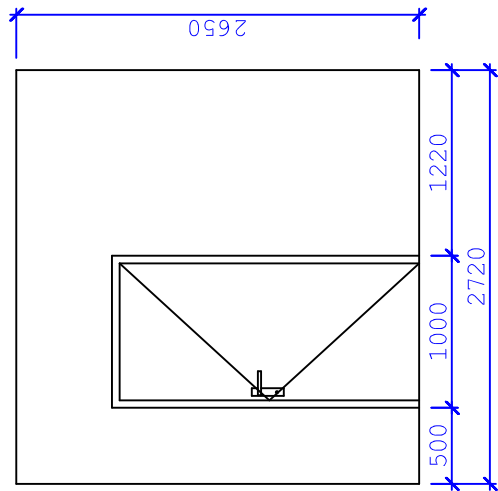


0.06 - G,H

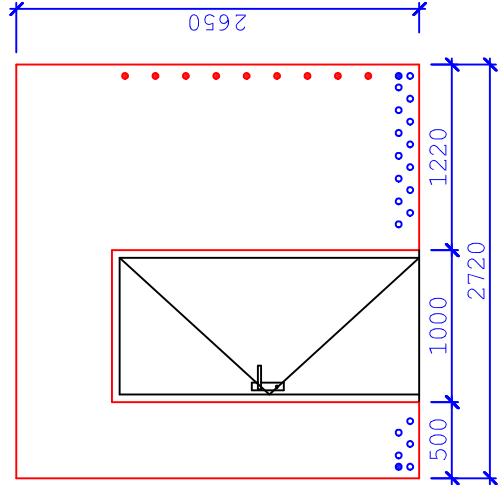
G DEMONTÁŽ



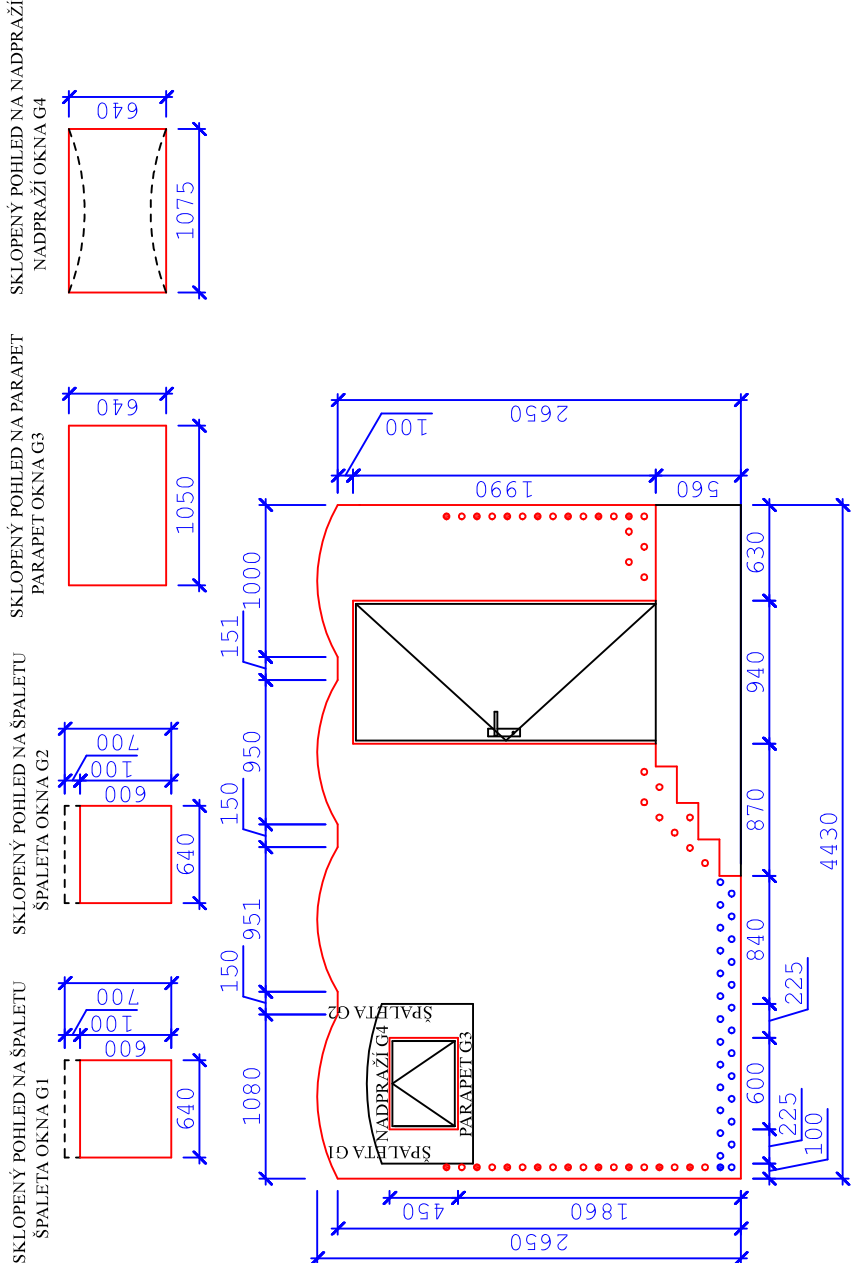
H DEMONTÁŽ



OMÍTKY A INJEKTÁŽ



OMÍTKY A INJEKTÁŽ



LEGENDA :


- Odstranění obkladového plechu
- Odstranění předstěny z CETRIS desek
- Odstranění předstěny z polysytrenových desek
- Nově navržená injektáž - horizontální (osová vzdálenost 150 mm)
- Nově navržená injektáž - rohová
- Nově navržená injektáž - plošná (osová vzdálenost 200 mm)
- Nově navržená injektáž - rohová
- Odstranění stávající omítky a následné provedení nové sanační omítky (omítka, malba)

TABULKA HODNOT - 0.06 - G,H

	HODNOTY
OBKLADOVÝ PLECH	- m2
PŘEDSTĚNA Z CETRIS DESEK	8,03 m2
PŘEDSTĚNA Z POLYSTYRENOVÝCH DESEK	- m2
ODSTRANĚNÍ STÁVAJÍCÍ OMÍTKY	16,11 m2
PROVEDENÍ NOVÉ SANAČNÍ OMÍTKY	16,11 m2
ROHOVÝ PROFIL OMÍTKY	2,1 mb

TABULKA KOTEV-INJEKTÁŽ

STĚNA	TL. STĚNY (mm)	KOTVA PLOCHA (ks)	KOTVA ROHOVÁ (ks)
G	900	44	17
H	200	19	11

ODPOVĚDNÝ PROJEKTANT ING. JIŘÍ KNOTNER		PROJEKTANT ING. IVETA MUSILOVÁ	<div><div>PROJEKCE STAVEB www.projekty-musil.cz tel: 722 300 950</div></div>
INVESTOR GYMNAZIUM A JAZYKOVÁ ŠKOLA BŘECLAV SADY 28. ŘÍJNA 674/1, 690 21 BŘECLAV			
ODVLHČENÍ SKLEP. PROSTOR - HLAVNÍ BUDOVA k.ú. BŘECLAV, par. č. st. 917/1			
ARCHITEKTONICKÉ A STAVEBNĚ TECHNICKÉ ŘEŠENÍ			
POHLED STĚN 0.06 - G,H			
FORMÁT A2	DATUM ZÁŘÍ 2024		
STUPĚŇ DPS	Č. ZAKÁZKY 032024		
Č. VÝKRESU D01.19	1:50		